

利用前

① 事前登録

- 「延岡共立病院・病児・病後児保育事業台帳」
- 「延岡共立病院いちご保育園病児・病後児保育利用規約」に署名・捺印が必要です。

※手続きに必要な物 **母子手帳・印鑑**

※事前に登録しておかれると、当日の手続きがスムーズに進みます。

② 利用前に予約

かかりつけ医もしくは、当院を受診後にお電話にてご予約下さい。その際、病名・病状等をできるだけ詳しくお伝えください。

※ご予約後のキャンセルは早めにご連絡ください。
※受診時に「現症連絡書」の記入をお医者様に依頼してください。

※「現症連絡書」は延岡市役所・延岡共立病院いちご保育園病児室にご用意しております。
(延岡共立病院ホームページからでもダウンロードが可能です。)

利用時

① 入室前診察（受け入れの可否を判断します。）

- 「延岡共立病院・病児・病後児保育利用申込書」
- 「現症連絡書」を持って入室

③ スタッフによる受け入れ

※前日に当院小児科受診済の場合・連日でのご利用の場合に限り、入室前診察は不要。

2日目からは、お子様とスタッフにて受診します。

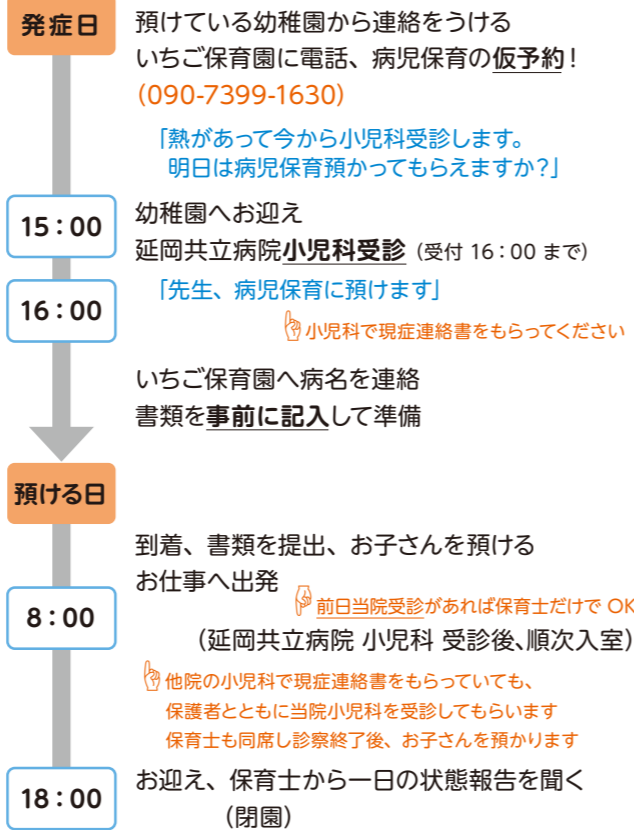
※翌日以降でも利用を希望される場合はお迎えの時スタッフにお伝えください。



👉 料金や書類など
詳しくはこちらから

ご利用の例

～ 事前手続きと前日の延岡共立病院小児科受診がポイントです～



子育てを頑張る
貴方のみかたです



いちご病児・病後児保育

〒882-0037

宮崎県延岡市山月町5丁目5679-1

TEL (090)7399-1630

http://www.nobeoka-kyoritu.or.jp

いちご病児・病後児保育



医療法人 伸和会

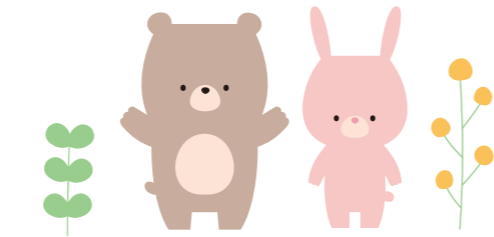
延岡共立病院

どんな時に利用できるの…?

- 各種感染症に感染した
(ただし法律等で入院勧告、隔離の対象となる疾患を除く)

利用できる時間は…?

- 月曜日～金曜日 7時～18時
(前日に延岡共立病院小児科受診、もしくは連日利用の方に限る)
- ※ただし初回利用時かつ前日に当院小児科を受診していない場合、当日朝8時(小児科診察後)からの預かりとなります。
- ※土曜日・日曜日・祝日・年末年始は休室です。



定員は…?

- 定員は10名です。
ただし病状等により定員に満たなくてもお断りすることがございますので、ご了承下さい。

利用料金は…?

- 延岡市民：無料(全額補助)
- 市民以外：2000円
(市窓口で要申請)

※入室前診察費(保険診療)は別途発生いたします。又病状が悪化した場合は、診察および治療を行いますので利用料金以外に診察料が必要となります。



利用するのに必要なものは…?

必要な書類

- 「延岡共立病院・病児・病後児保育事業利用申込書」
- 「現症連絡書」
(医師による記載)
- 母子健康手帳
- お薬手帳
- 健康保険証・乳児医療証
- 延岡共立病院診察券
(お持ちの方)

準備して いただきたいもの

- お弁当
箸 フォーク スプーン
※体調に合わせて食べられるもの(バナナ、ゼリー等、離乳食の方はベビーフードでも構いません)
- 水分
- おやつ
- バスタオル2枚(お昼寝用)
- フェイスタオル2枚
- お着替え(2～3組)
- ビニール袋(汚れ物入れ)

必要に応じて 持参するもの

- お薬
(お昼のみ当施設で内服させることができます)
※朝・夕分はご自宅で内服
- ミルク、哺乳瓶
- おむつ、おしり拭き
- お好みの遊具、安心するもの



1日の過ごし方は…?

- 7:00 順次入室
(前日に当院小児科受診済、もしくは連日利用の方に限る。)
- 8:00 小児科受診
順次入室
- 8:30 自由あそび
- 9:00 おやつ(水分補給)
- 10:00 室内遊び(個々の発達・病状に応じて)
- 11:00 昼食
- 12:00 お昼寝・安静時間
- 15:00 おやつ
自由あそび
- 17:00 順次降園
- 18:00 閉園



- ※お子様のことで心配ごとがある場合は、いつでもご連絡ください。
- ※検温・水分補給は適宜工夫して行います。
- ※病状観察を随時行い、必要に応じて医師への連絡を行います。