

きょうりつ

Plus (+)

心のこもった親身なサービスを

VOL. 03

2023

延岡共立病院健診センター特集



ご自由に
お持ち帰り
下さい



延岡共立病院HP
はこちらから

健診センター内の壁画
「陽だまりの羽」 久保木亜紀 作
(延岡出身グラフィックデザイナー)



1. 一般健診・企業健診について

一般健診・企業健診

「労働安全衛生法」に基づいて健診をおこなっています。
一般の方でも、年齢に関係なく、
ご希望の検査項目で健診をうけられます。



特定健診とは、

保険加入者の**40歳～74歳**の方を対象に、
生活習慣病の予防のため、メタボリックシンドローム
(内臓脂肪症候群)に着目した健診(血液検査・尿検査)をおこないます。
また、費用は無料、または、**1,000円**程度の自己負担で受けることができます。
加入されている保険者から特定健診の案内がありましたら、
健康状態を知るために、年に1度は健康診断をうけましょう。

特定保健指導とは、

生活習慣病の発症リスクが高く、
生活習慣の改善によって
予防効果が期待できる方に対して、
専門スタッフ(保健師など)が
生活習慣を見直すサポートをします。

助成制度

一定の条件を満たすことで行政の助成を受けることができます。

参照)延岡市



「延岡市国保特定健診」を受診せず 「人間ドック」または「事業所健診」を受ける方へ

次の①～③の条件を全て満たす方に **3,000円**を助成します。

- ① 令和5年度中^(注)に、延岡市国保特定健診を受けていない方
- ② 令和5年度中^(注)に、個別に特定健診の検査項目を満たした「人間ドック」または「事業所健診」を受けて健診結果の情報を提供できる方(診療による検査は対象になりません)
- ③ 上記②の受診日に、延岡市国民健康保険に加入している40歳～74歳の方

(注) 令和5年度中とは
令和5年4月～令和6年3月の期間を指します

【申請に必要なもの】

- 令和5年度 人間ドックまたは事業所健診結果票
- 令和5年度 特定健診受診券(ピンク色)
- 振込先預貯金通帳 ● 保険証

【申請期限】

・ 令和6年3月29日(金)まで

お問合せ：延岡市国民健康保険課 健診指導係 ☎22-7051

健診センターの場所はこちら↓



2. 人間ドックコース(日帰り・宿泊)について

ドック (dock) とは、もともと船を修理したり検査したりする施設の事です。これを人間に当てはめて、総合的に健康診断をすることを「人間ドック」というようになりました。

当健診センターでは、「日帰りコース」「宿泊コース」の人間ドックをご用意しております。



<日帰り人間ドックコース (半日で終了します)>

自分の身体が健康かどうか詳しく知りたい方はこのコースがオススメです。さらにその中でも

- ・脳
- ・心臓
- ・女性特有疾患(乳がん)

に特化したコースもあります。



問診



眼底検査



腹部エコー検査

<宿泊人間ドックコース (1泊2日)>

日帰りコースよりもさらに、全身の隅々まで検査できる充実したコースとなっています。宿泊していただくお部屋は特別室で、豪華なお料理をご用意しております。



CT検査



動脈硬化検査



医師結果説明

* コース内容の詳細はホームページやパンフレットをご覧ください ⇒
また、健診センターのTVCMも見ることができます！
(ケーブルメディアワイワイ、ケーブルテレビ佐伯にて絶賛放映中)



3. 女性のための検診について

女性医師が検査を
担当致します

20歳から子宮頸がん検診

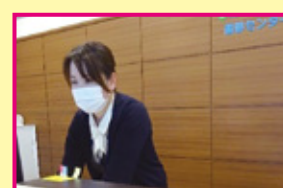
40歳から乳がん検診



延岡市住民のがん検診の料金が減免となる方がいます。

- ・70歳以上の方
- ・後期高齢者医療被保険者証をお持ちの方
- ・市民税非課税世帯の方(世帯全員が非課税の場合)
- ・生活保護受給者世帯の方
- ・がん検診クーポン対象者

女性スタッフが
対応致します



対象となる方は健診当日必要なものを延岡市に一度確認してみましょう。

延岡市各種がん検診に
ついてはこちら ➡



延岡共立病院健診センター：
検査コースはこちら ➡



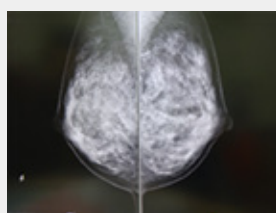
乳がん検診

☆マンモグラフィー検査

乳房を圧迫し撮影する画像検査。
「しこり」や「石灰化」のように触れる
ことのできない小さな病変を写し出すた
め、早期の乳がんを見つけるのに有効
な検査です。

☆乳房超音波（エコー）検査

延岡市乳がん検診での受診も可能です。



子宮頸がん検診

☆視診

器具を入れて、子宮頸部を観察します。

☆内診

指を入れ、片方の手でお腹を押して子宮
や卵巣の大きさを確認します。

☆細胞診

柔らかいヘラやブラシで軽くこすって
細胞を採取して調べます。

・検診日：月曜・火曜・木曜
(10:30 ~ 12:30)

上記時間にお受けいただけます。



医療法人 伸和会
延岡共立病院

〒882-0037 宮崎県延岡市山月町5丁目5679番地1
TEL(0982)33-3268
<http://www.nobeoka-kyoritu.or.jp/>