

訪問リハビリ

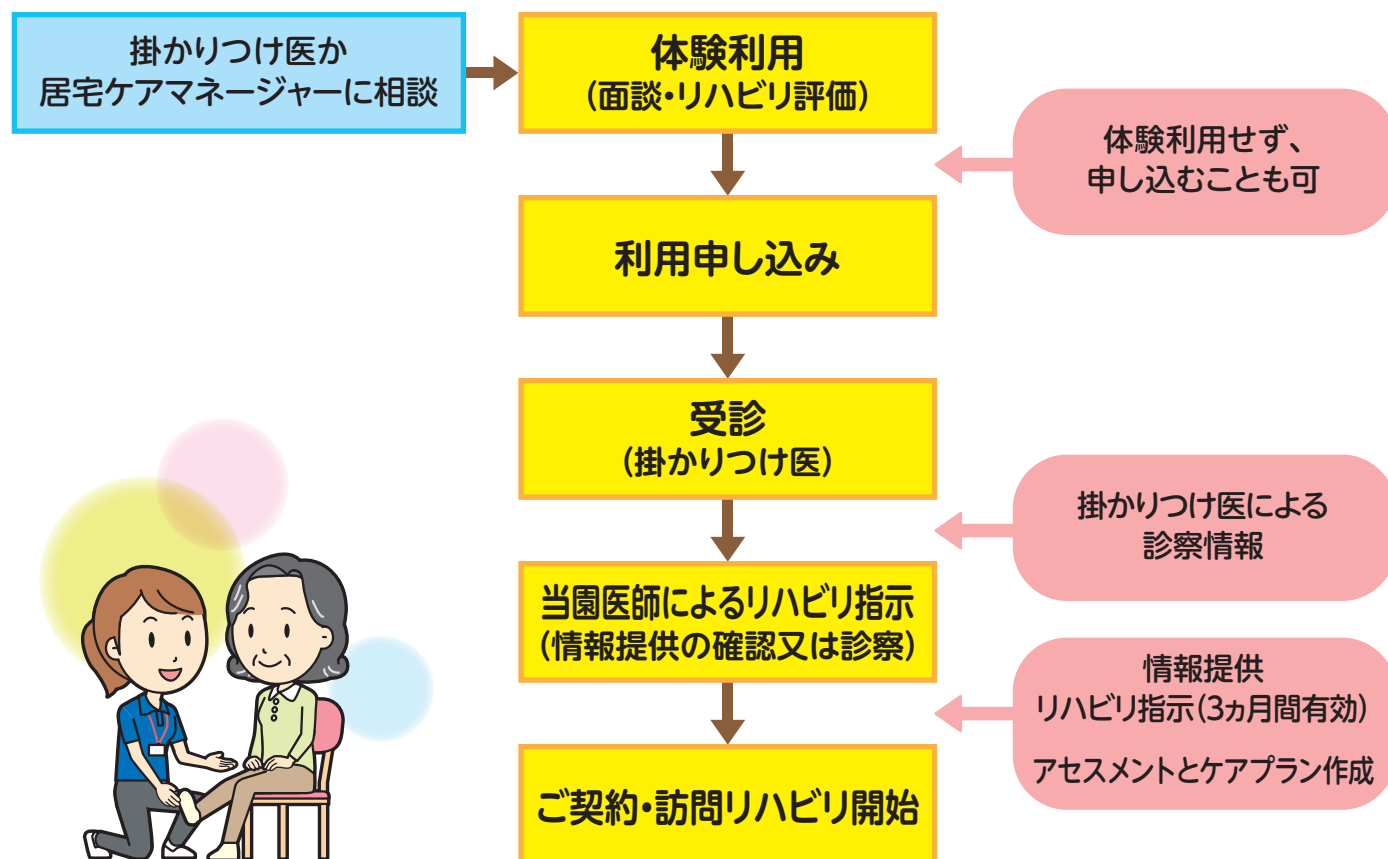
ご自宅に、理学療法士や作業療法士が訪問し、リハビリテーションを提供します。利用者の心身機能の維持・回復や日常生活の自立を目指したリハビリを提供しています。

■対象者：主治医から「訪問リハビリが必要」と認められた、要支援、要介護1～5の方
サービス内容：●リハビリテーション ●生活環境調整 ●介助方法の助言・指導

■営業日：月曜日～土曜日 午前8：30～午後5：30（月～金）
午前8：30～12：00（土曜日）
第2土曜日、日曜日、祝祭日（盆・年末年始を含む）はお休みです



ご利用までの流れ



医療法人 伸和会
介護老人保健施設

とうみえん
東海園



〒882-0017
宮崎県延岡市川島町1080番地5
TEL 0982(30)1661
FAX 0982(30)1665
URL <http://www.nobeoka-kyoritu.or.jp/toumien/>

延岡 東海園

検索



交通アクセス

JR日豊本線延岡駅より
宮崎交通バス 宮野浦・東海(川口)行き
延岡駅停留所乗車
那智入口停留所下車、徒歩5分(乗車時間15分)



医療法人 伸和会
介護老人保健施設

とうみえん
東海園

訪問リハビリテーション

自宅でリハビリを
しませんか？



私達が心を
こめてお手伝い
致します！

「出来るように
なりたい」を
応援します！



このような悩みや、
願いはありませんか？

- ・一人で自宅のトイレを使いたい！
- ・入浴の介助方法が知りたい！
- ・少しでも自分で歩きたい！
- ・洗濯が出来るようになりたい！

◎下記に当てはまる方は是非、ご相談ください!!

- ☐ ご自宅でやりたいことがあるのに、身体が思うように動かない。
- ☐ 歩いているとつまずくことがある。
- ☐ 階段や長い距離を歩くことがきつい。
- ☐ 関節(腰や膝等)に痛みがある。
- ☐ 腰が曲がってきた。
- ☐ リハビリはしたいが、たくさんの方がいる所(デイケア)は苦手だ。
- ☐ 外に出る機会がない(減った)。
- ☐ 家族の介助負担が増加してきた。
- ☐ ご飯を飲み込みにくくなった。飲み物でムセこむことが増えた。
- ☐ 物忘れが多くなってきた。

「訪問リハビリテーション」は、理学療法士や作業療法士などの、国家資格を持ったスタッフが自宅に訪問し、あらかじめ作成された目標に向かって、実生活の場でもある自宅でリハビリテーションを行います。

また、ご家庭に介助方法などのアドバイスも行います。

ご利用の
お問い合わせ・
ご相談は

電話 0982-30-1661 (担当:リハビリ)
<http://www.nobeoka-kyoritu.or.jp/toumien/>

訪問リハビリテーション

～「できること」を増やすために～

訪問リハビリには、当園の理学療法士・作業療法士がご自宅に伺います。

利用者様及びご家族様のご希望を聴取し、心身状態を評価した上で、具体的な目標やプログラムを立案し、それぞれの技士がリハビリテーションを行います。

利用者様の「できること」が増やせるようお手伝い致します。

理学療法士

基本的動作能力（座る・立つ・歩くなどの動き）の回復を目指すリハビリを担当します。

作業療法士

応用的動作能力（食事やトイレ、家事など）、社会的適応能力（地域活動への参加など）の回復を目指すリハビリを担当します。



したいこと（ご希望）の確認

「興味関心チェックシート」を用いて、したいこと・興味がある事の確認を行い、したいことが出来るようになるためのリハビリ計画を立案していきます。



体調の確認

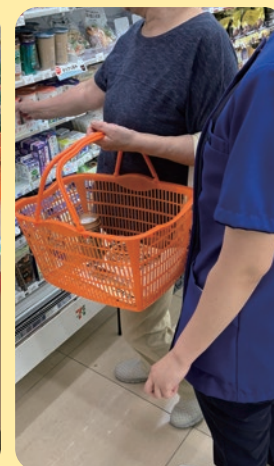
毎回訪問時（運動前・運動後）には、血圧・体温・脈拍、自覚症状等の確認を行います。



2

日常生活動作訓練

自宅内での入浴動作、階段の昇り降り等の動作や、自宅外での買い物、公共交通機関の利用等の練習を一緒に行い、生活の中で出来ることを増やしていきます。



1

運動機能訓練

ストレッチや筋力強化訓練を行い、運動機能の維持・向上や痛みの緩和を図っていきます。



3

生活環境調整

安全に生活できるように、自宅の段差解消や手すりの設置等の住宅改修、福祉用具の選定などのアドバイスを行います。



4

介助方法の助言・指導

利用者・ご家族が安心できる介助方法を検討し、実技指導を行います。

