



医療法人 伸和会
介護老人保健施設

とうみえん

東海園

通所リハビリテーション (デイケア)

楽しいリハビリで



もっと「動ける!」
もっと「できる!!!」を
増やしませんか?

“サッ”と動きたい!“すっ”と立ちたい!

転ぶことが多くなった など、
もっと動きたい!予防したい!!をお手伝いします。

私達が心を
こめてお手伝い
致します!

まずは、短時間(2時間)の
利用から始めませんか?



医師やリハビリ技士(理学療法士・作業療法士)、看護師、介護士、管理栄養士が『多職種』でみなさまの健康管理や機能訓練、運動面などをしっかりサポート致しますので、ご安心ください。

ご利用のお問い合わせ・
ご相談・利用体験・見学は

電話 0982-30-1661 (担当:生活相談員 佐藤)
<http://www.nobeoka-kyoritu.or.jp/toumien/>

通所リハビリテーション（デイケア）

～「できること」を多くするために～

通所リハビリテーションとは

利用者様が可能な限りご自宅で自立した日常生活を送ることができるよう、多職種でサポートし、生活機能向上のための機能訓練や口腔機能向上サービス、健康面の相談などを行います。

リハビリテーションとレクリエーションを組み合わせ、
あなたの「○○をしたい」、「□□を予防したい」をお手伝い致します。

管理栄養士

食事はリハビリの効果を上げるポイント。食べやすい大きさや硬さ、糖尿病等にも対応し、栄養面のサポートを行います。



医師

リハビリの指示やデイケアで行う医療的ケアなどについての指示を行います。



理学療法士・作業療法士

日常生活に必要な機能を維持・改善するための訓練や相談を行います。また、必要に応じてご自宅へ訪問し、家屋の環境調整を行います。



看護師

血圧や体温、脈拍などのチェックや身体状態の確認を行い、異常の早期発見や健康相談を行います。



介護士

入浴や排泄など、ご自身で出来ないところの援助や、自立支援に向けての提案などを行います。



1 運動機能訓練

関節のトレーニングや筋力強化訓練、バランス訓練などを行うことで身体機能の維持・向上を図ります。



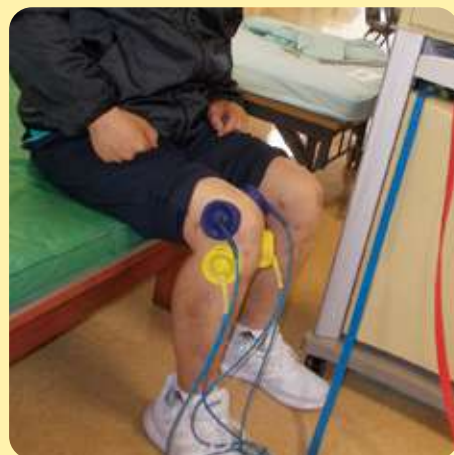
2 日常生活動作訓練

歩行や食事など、ご自宅で生活していく上で必要な動作の指導や訓練を行います。



3 自主訓練・物理療法

利用者様に応じて、その方に合った自主訓練プログラムを設定します。温熱療法や電気治療を行いながら身体の痛みを和らげます。



4 レクリエーション

ぬり絵やパズル、レクリエーションを通して物事を考えたり身体を動かす事で認知症予防や身体機能の維持・向上を図ります。



5 嚥下体操

舌の運動をすることで、食事時のムセを少なくしたり、声を出しやすくします。



6 行事

敬老会やおやつバイキングなど季節に応じた行事を行っています。



7 食事

桃の節句や敬老の日などお祝い事にはいつもと違った食事を提供します。



リハビリテーションとレクリエーションを組み合わせ、
あなたの「○○をしたい」、「□□を予防したい」をお手伝い致します。

目標

歩けるようになりたいなあ～



リハビリテーション



屋外歩行訓練



段差昇降訓練



レクリエーション



リズム体操



パターボーリング

目標

ご飯を自分で食べたいなあ～



リハビリテーション



つまみ動作訓練



箸の握り動作訓練



レクリエーション



箸つかみ競争



健口体操

目標

認知症を予防したいなあ～



リハビリテーション



書字訓練



記憶訓練



ぬり絵



脳トレ

レクリエーション

目標

1人でトイレに行きたいなあ～



リハビリテーション



立ち上がり動作訓練



体幹機能訓練



わっかくぐり競争



ボール渡し競争

レクリエーション

〇〇をしたい」、「□□を予防したい」をお手伝い致します。

目標

お風呂に入りたいなあ～



リハビリテーション



またぎ動作訓練



洗体動作訓練



タオル体操



わっかとおし競争

レクリエーション

目標

洗濯ができるようになりたいなあ～



リハビリテーション



バランス訓練



洗濯物干し動作訓練



エプロン早たたみ競争



棒体操

レクリエーション

通所リハビリ (デイケア)

家庭から通いながらリハビリテーション、趣味活動等を行い、健康の維持・増進を図ります。

同時にご家族の介護負担を軽減することができます。

■対象者：要支援、要介護1～5の方

サービス内容：●送迎 ●入浴 ●リハビリテーション ●食事
●レクリエーション・趣味活動・行事

■営業日：月曜日～土曜日

午前8:30～午後5:30 (月～金) / 午前8:30～12:00 (土曜日)
第2・5土曜日、日曜日、祝祭日 (盆・年末年始を含む) はお休みです



利用までの流れ

①電話にてお問い合わせ下さい。
空き状況、サービス内容、手続き方法等をご説明します。

②ケアマネとの相談
居宅のケアマネと、健康状態等を確認させていただきます。

③書類提出
ケアマネより、情報提供等の書類を提出していただきます。

④受け入れ検討会
書類や面接などから、利用可否を検討(判定)します。

⑤ケアマネへ連絡
当園の生活相談員より、利用可否の連絡をします。

⑥自宅訪問
ご自宅にお伺いし、利用日の日程調整・契約をします。

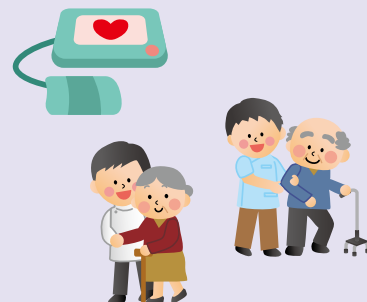
⑦利用開始
通所リハビリの利用開始です。

1日ご利用の方の流れ(例) 9:30～16:00

8:30
} ①ご自宅までお迎えに参ります
9:30
9:40 ②血圧等の健康状態をチェックします
9:45 ③お風呂又はリハビリ
} Aグループの方…お風呂
Bグループの方…リハビリ
12:00 ④昼食
13:30 ⑤お風呂又はリハビリ、
レクリエーション
} Aグループの方…リハビリ
Bグループの方…お風呂
15:00 ⑥おやつ
16:00 ご自宅までお送り致します。

短時間ご利用の方の流れ(例) 9:30～11:30 14:00～16:00

8:30(13:30)
} ①ご自宅までお迎えに参ります
9:30(14:00)
9:40(14:10) ②血圧等の健康状態
をチェックします
9:45(14:15) ③リハビリ
} 11:30(16:00) ご自宅までお送り
致します。



医療法人 伸和会
介護老人保健施設

とうみえん
東海園



〒882-0017
宮崎県延岡市川島町1080番地5
TEL 0982(30)1661
FAX 0982(30)1665
URL <http://www.nobeoka-kyoritu.or.jp/toumien/>



交通アクセス

JR日豊線延岡駅より
宮崎交通バス 宮野浦・東海(川口)行き
延岡駅停留所乗車
那智入口停留所下車、徒歩5分(乗車時間15分)

延岡 東海園

検索

